

Chrom-6 Detektionskit - TK11™

*für Oberflächenverunreinigungen,
Staubpartikel, Beschichtungen
und Anstriche*



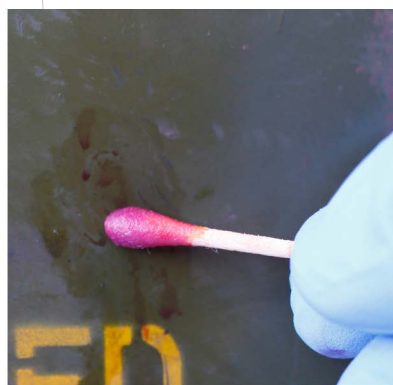
Chrom-6 kann schädlich sein für den Menschen, Gesundheit und Umwelt. Mit diesem Test kit können Sie das Vorhandensein von Chrom-6 in Farbschichten, Beschichtungen, Oberflächen, Verunreinigungen, Staubpartikel oder andere Materialien testen. Mit dem Kit werden schnelle, sichere und zuverlässige Ergebnisse produziert, die Ihnen helfen können Ihre Materialien sicherzustellen und Schadensersatzansprüche zu vermeiden.

Das Test kit enthält 25 Chrom-6-Kontrolltupfer. Das Test kit wird mit deutscher Gebrauchsanweisung und Sicherheitsdatenblättern geliefert.



Orange = kein Chrom-6

Beispiele für Prüfungen an Lackschichten



Lila = Chrom-6

Prüfung auf Chrom-6

Um das Vorhandensein von Chrom-6 zu testen, reiben Sie die angefeuchtetes Ende des Tupfers auf dem Objekt oder Material, das Sie testen möchten. Wenn der Tupfer ein helles Orange Farbe hält, es ist kein Chrom-6 vorhanden. Wenn der Tupfer sich rot bis violett färbt, das Objekt oder Material enthält Chrom-6.

Beispiel einer Prüfung an einer Edelstahlschraube und -mutter. Der Teststäbchen verfärbt sich deutlich rot/lila, was darauf hindeutet, dass Chrom-6 vorhanden ist.



MAT
inspired

T: +31 (0)85 30 36 411
E: info@matinspired.com
I: www.matinspired.com

MATinspired B.V.
Ericssonstraat 2
5121 ML Rijen
Die Niederlande